

Künstliche Intelligenz trifft Berufsorientierung: Potenziale für junge Menschen, didaktische Gestaltung und organisatorische Effizienz

REAB Regionalkonferenz Südbayern, 14. Oktober 2025, München

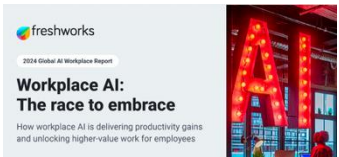
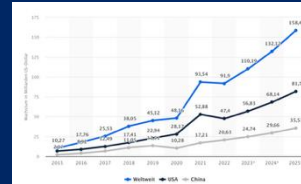
Relevanz KI in Lern- und Arbeitsprozessen

Perspektive Arbeitnehmer (weltweit)

96% junger
Arbeitnehmer
nutzen gKI in
Arbeitsprozessen

4 von 5 Menschen
weltweit wollen sich
selbstständig zu KI
(fort)bilden

ChatGPT: 800 Millionen Nutzer täglich



2024, n = 7.000



2025, n = 11.303



*Artificial Intelligence
(AI) is characterized by
the ability “to perform
cognitive functions that
we associate with
human minds”*

(Rai et al., 2019, p. iii)

*Referenzpunkt
menschliches Handeln*

*AI provides the “ability to
interpret external data
correctly, to learn from
such data, and to use
those learnings to achieve
specific goals and tasks
through flexible adaption”*

(Kaplan, 2019, p. 5)

*Referenzpunkt
Datenanalyse*

Didaktische Funktionen von KI-Anwendungen

Funktionen von KI-Anwendungen

Unterstützung

Recherche- und Wissensunterstützung

- Literatur finden und zusammenfassen (*consensus.app*)
- Recherchertools (*perplexity.ai*)
- Vokabel lernen (*knowji.com*)
- Chatboterstellung (*landbot.io*)

Informations-transformationsunterstützung

- Texte und Vorträge (pdfs, webseiten) zusammenfassen (*chat.mistral.ai*, *gemini.google*)
- Transkriptionen von Texten (*fireflies.ai*)
- Übersetzungen (*deepl.com*)

Entscheidungsunterstützung

- Kriterienorientierte Benotung von Texten (z.B. von Schüler:innen) (*fellofish.com*)
- Plagiatserkennung (*GPTzero*)
- Optimierung von Text, Ton und Video (*Canva KI*, *jobbot anschreibenai.de*)

Kreation

Inhaltsgenerierung

- Videoerstellung (*synthesia.io*)
- Erstellung von Bildern (*flux-ai.io*)
- Texterstellung (*chat.mistral.ai*)
- Post-Erstellung (z.B. für LinkedIn) (*jasper*)

Beispiele

Die 10 beliebtesten Ausbildungsberufe in Oberbayern mit *perplexity.ai* recherchieren



Bild: perplexity.ai

Übersetzung eines Informationsblattes in arabisch mit *deepl.com*



Bild: DeepL

Entwicklung Übersicht Berufsangebots mit *chat.mistral.ai*



Bild: chat.mistral.ai

Erstellung eines Lernvideos mit *synthesia*



Bild: synthesia

Ergebnisse Evaluation Berufseinstiegsbegleitung BY

Input

- Hauptunterstützungsbedarfe: Berufsorientierung, Ausbildungsplatzsuche, Schulabschlusses und Persönlichkeitsentwicklung.
- Auswahlverfahren: Lehrkräfte zentrale Akteure, aber ohne standardisierte Kriterien – Auswahl oft subjektiv (→ *Problem: Chancengleichheit*).
- Qualifikationsanforderungen: Hoher Stellenwert Erfahrung, weniger formale Abschlüsse bei BerEb's

Prozess

- Enge, positive Beziehungen zwischen BegleiterInnen und SchülerInnen
- Regelmäßiger Kontakt (wöchentlich): Fokus auf Bewerbung & Orientierung
- Aktivitäten individuell und flexibel – *aber ohne Standardisierung*
- *Schwachstelle*: Einbindung der Eltern, Förderung digitaler & sprachlicher Kompetenzen

Output

- Hohe Zufriedenheit bei allen Akteursgruppen
- Positive Effekte auf Motivation, Selbstwirksamkeit und Ausbildungsreife
- Ca. 1/3 münden in sozialversicherungspflichtige Ausbildung (*aber: fehlende Datenbasis für die Anderen*)
- Diskrepanz zwischen subjektiver Wahrnehmung und objektiven Kennzahlen

Berufseinstiegsbegleitung wirkt stark in der Beziehungsarbeit und individuellen Unterstützung – weniger in der strukturierten, datenbasierten Steuerung und Standardisierung.



Going to Future

Verbesserungspotenziale Berufseinstiegsbegleitung BY

(1) Strukturelle Aspekte:

- Standardisierung von Auswahlprozessen (Kriterien) und Maßnahmen
- Bessere Kommunikation und Kooperation zwischen Akteuren (insb. Akteuren (insb. mit Eltern & Betrieben)
- Systematische Auswertung von Erfolgsfaktoren (z. B. Datenfeedback Datenfeedback an Schulen und Träger)

(2) Aktivitäten:

- Stärkere Förderung digitaler Kompetenzen
- Mehrsprachige und niedrigschwellige Informationsangebote
- Mehr Fokus auf Persönlichkeitsentwicklung & Selbstwirksamkeit



Recherche- und Wissensunterstützung



Funktion

KI hilft, Informationen schnell zu finden, zu strukturieren und für Jugendliche nutzbar zu machen



Nutzen

KI hilft, Informationen schnell zu finden, zu strukturieren und für Jugendliche nutzbar zu machen

Praxisbeispiele



Aktuelle Berufsbilder recherchieren:

LeChat oder Perplexity nutzen, um kompakte Steckbriefe zu Berufsbildern zu erstellen (z. B. „Was macht ein/e MechatronikerIn?“).



Regionale Ausbildungsdaten finden:

KI fragt offene Datenbanken ab (z. B. Agentur für Arbeit, IHK), um Ausbildungszahlen oder Trends aufzubereiten.

Informationstransformation



Funktion

KI kann Informationen vereinfachen, übersetzen, zusammenfassen oder visualisieren.



Nutzen

Bessere Zugänglichkeit, Inklusion, schnellere Medienproduktion.

Praxisbeispiele



Praxisbeispiel 1

Berufsbeschreibungen oder Infolyer in einfache Sprache umformulieren („Erkläre das Berufsbild Berufsbild Mechatroniker auf B1-Niveau“).



Praxisbeispiel 2

Texte oder Anschreiben automatisch in Englisch, Arabisch oder Ukrainisch übersetzen

Entscheidungsunterstützung



Funktion

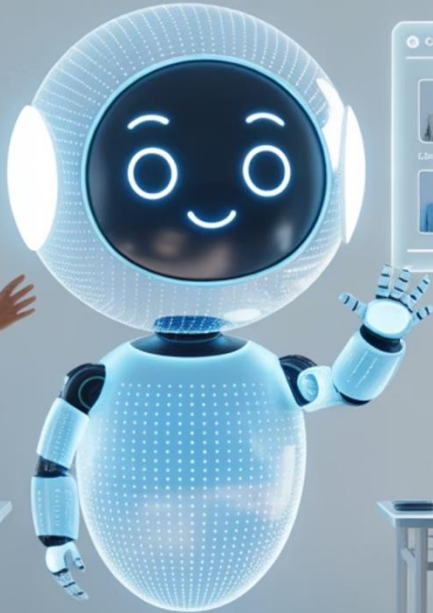
KI liefert Vorschläge, Analysen oder Feedback.



Nutzen

Reflexionshilfe, gezieltere Förderung, datenbasierte Beratung.

Guidancebot
Carretrions



İ ÖVRÖNÑÖÖÖÑ



Bewerbungscoaching:

Mit Tools wie AnschreibenAI Feedback auf Lebensläufe oder Anschreiben generieren („Wie könnte ich das Anschreiben motivierender gestalten?“).



Interessen- und Kompetenzanalyse:

KI-gestützte Fragebögen oder Chatbots, die Stärkenprofile generieren und Berufsvorschläge machen (z. B. JobBot).

Inhaltsgenerierung



Funktion

KI erzeugt neue Materialien, Texte, Übungen oder Kommunikationsinhalte.



Nutzen

Kreative Zeitersparnis, individualisierte Förderung, moderne Ansprache junger Zielgruppen.

Praxisbeispiele



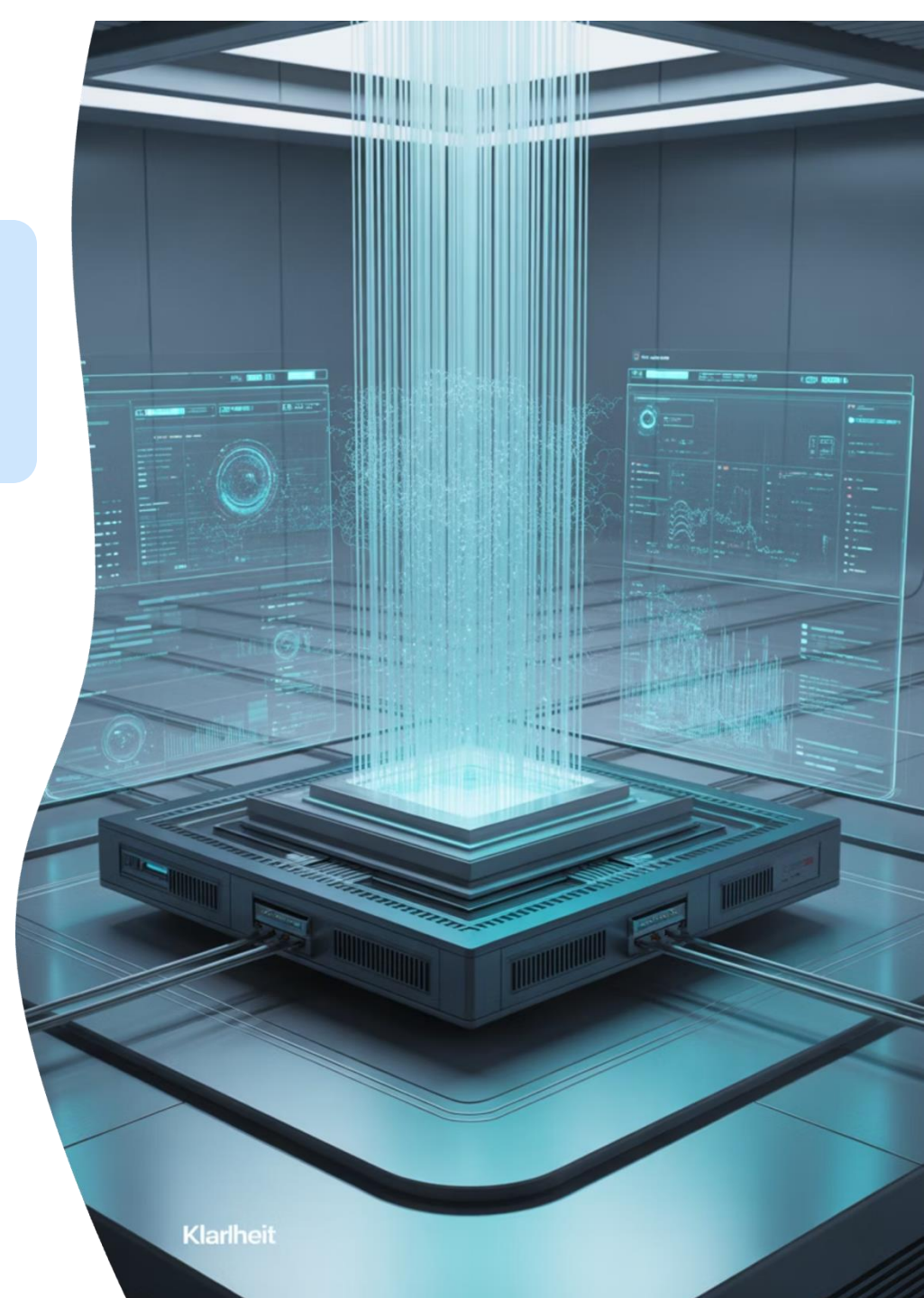
Erstellung von Workshops

LeChat fragen: „Erstelle eine 90-minütige Einheit zur Berufsorientierung für SchülerInnen mit Fokus auf Selbstreflexion.“



Öffentlichkeitsarbeit

KI erstellt Social-Media-Posts oder Newslettertexte über Projekte zur Berufsorientierung.



Potentiale für Organisations- und Managementebene

Recherche- und Wissensunterstützung

KI verschafft schnellen Überblick über relevante Daten, Trends und Programme zur Berufsorientierung.

*Beispiel:
KI-gestützte Recherche aktueller Ausbildungsmarktentwicklung im Landkreis XY.*



Informations-transformationsunterstützung

KI übersetzt komplexe Fach- oder Verwaltungstexte in verständliche, zielgruppenorientierte Sprache.

*Beispiel:
Zusammenfassung interner Evaluationsberichte für bildungspolitische Entscheidungen.*



Entscheidungsunterstützung

KI hilft, datenbasierte Entscheidungen zu treffen und Ressourcen gezielt einzusetzen.

*Beispiele:
Analyse von Teilnahmedaten zur Identifikation von Regionen mit besonderem Förderbedarf.*



Inhalts-generierung

KI erstellt Entwürfe für Kommunikations-, Lern- oder Steuerungsprozesse.

*Beispiel:
Generierung von Textentwürfen für Projektanträge, Pressemitteilungen.*



Plan Do Check Act-Raster für KI-Anwendungen

	Klienten- perspektive	Begleitungs- perspektive	Organisations- und Management- perspektive
Recherche- und Wissens- unterstützung			
Informations- transformations- unterstützung			
Entscheidungs- unterstützung			
Inhalts- generierung			

Vielen Dank!

Prof. Dr. Karl-Heinz Gerholz

Wirtschaftspädagogik
Universität Bamberg



Karl-Heinz.Gerholz@uni-bamberg.de



<https://www.linkedin.com/in/gerholz/>

Download Open Access-Artikel:
Gerholz (2024). KI - Didaktische
Funktionen und Einsatzszenarien

