

Regionales Netzwerktreffen Südbayern:

Nachhaltige Netzwerke: Gemeinsam für eine lebendige Bildungslandschaft!

18.
Februar
2025

09:30-15:30 Uhr

ZIELGRUPPE:

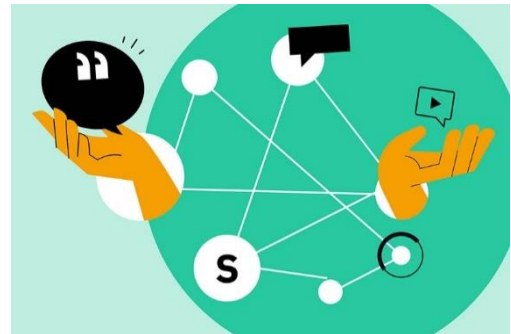
Kommunale Mitarbeitende im Bildungsmanagement und – monitoring aus Südbayern, die mit der REAB Bayern eine Kooperationsvereinbarung unterzeichnet haben.

ORT:

Deutsches Jugendinstitut e.V.,
Nockherstraße 2,
81541 München

ANMELDUNG/ INFORMATIONEN:

Bis zum 04.02.25 unter
<https://www.reab-bayern.de>



Netzwerke sind zentral für die erfolgreiche Zusammenarbeit zwischen unterschiedlichen Akteuren in der kommunalen Bildungslandschaft. Doch wie gelingt es, Netzwerke nachhaltig aufzubauen und langfristig zu erhalten? Welche Herausforderungen bringen unterschiedliche Perspektiven, Ziele und Strukturen beispielsweise in den operativen und strategischen Gremien mit sich? Und welche Lösungen können helfen, Netzwerke lebendig, produktiv und belastbar zu gestalten?

In unserem interaktiven Workshop möchten wir gemeinsam mit Ihnen erarbeiten, wie Netzwerke nachhaltig gepflegt werden können. Es erwarten Sie ein wissenschaftlicher Impuls, ein Einblick in die Praxis und viel Raum für den Austausch mit anderen Kolleg:innen. Ziel ist es zudem, konkrete Ideen auszuarbeiten, die frischen Wind in die Netzwerkarbeit Ihrer Kommune bringen. Wir freuen uns auf die gemeinsame Veranstaltung mit Ihnen.

Mit freundlichen Grüßen

Ihr Team der Regionalen Entwicklungsagentur Kommunales Bildungsmanagement (REAB) Bayern, Regionalbüro Süd

Dieses Vorhaben wird aus Mitteln des Bundesministeriums für Bildung und Forschung gefördert.



Regionales Netzwerktreffen Südbayern:

Nachhaltige Netzwerke: Gemeinsam für eine lebendige Bildungslandschaft!

18. Februar 2025 / 09:30 - 15:30 Uhr / Deutsches Jugendinstitut e.V., Nockherstraße 2, 81541 München

PROGRAMM

-
- 09:30** **Herzlich willkommen!**
Begrüßung und kleines Warm-Up durch die REAB Bayern
-
- 10:00** **„Netzwerke im Bildungsbereich am Laufen halten“**
Impuls von Dr. Marco Galle, wissenschaftlicher Mitarbeiter, PH Luzern
-
- 11:15** **Zentrale Herausforderungen und Lösungen rund ums Netzwerken**
Arbeitsphase
-
- 12:15** **Mittagspause**
-
- 13:15** **Aktivierendes gegen das Mittagstief**
-
- 13:30** **Blick in die Praxis: Good Practice aus dem Landkreis Roth**
Impuls von Christine Waitz (Bildungsbüro Landkreis Roth) mit anschließendem Austausch
-
- 14:15** **Hands on: Wie passt die These am besten?**
Thesendiskussionen zu nachhaltigen Netzwerken in kommunalen Bildungslandschaften
-
- 15:30** **Ende der Veranstaltung**
-

Ansprechpartner:innen:

Heike Großkurth, grosskurth@dji.de, 089/62306-415

Alexander Kanamüller, kanamueller@dji.de, 089/60230-430

Theresa Kern, kern@dji.de, 089/62306-449